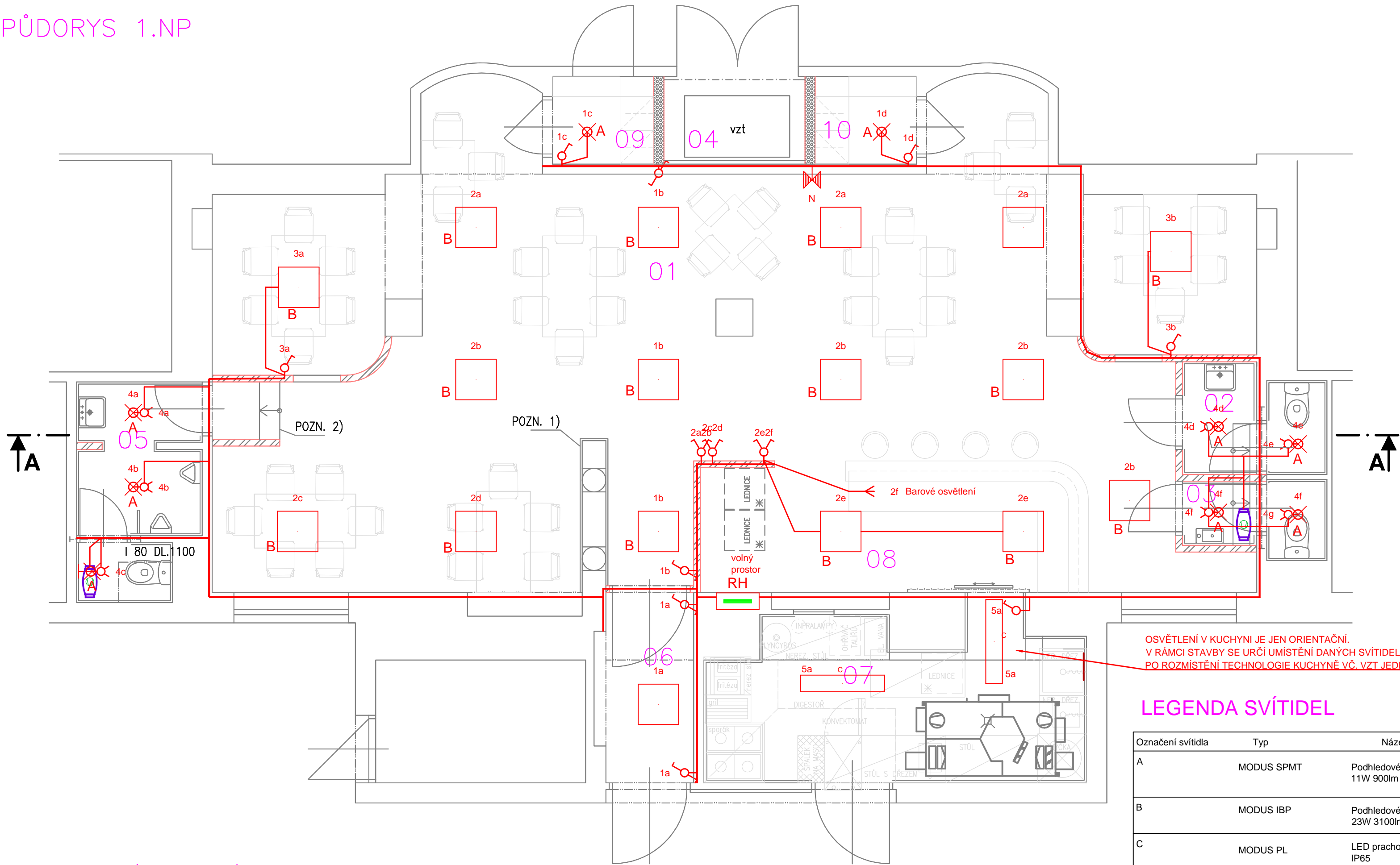


PŮDORYS 1.NP



OSVĚTLENÍ V KUCHYNI JE JEN ORIENTAČNÍ.  
V RÁMCI STAVBY SE URČÍ UMÍSTĚNÍ DANÝCH SVÍTIDEL AŽ  
PO ROZMÍSTĚNÍ TECHNOLOGIE KUCHYNĚ VČ. VZT JEDNOTKY.

LEGENDA SVÍTIDEL

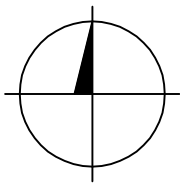
Označení svítidla	Typ	Název	Světelné zdroje	Počet
A	MODUS SPMT	Podhledové, LED svítidlo, kruh 205, 11W 900lm	1 x LED, 11W, 900lm, Ra80, 3000K	9
B	MODUS IBP	Podhledové, LED svítidlo, 595x595x90, 23W 3100lm	1 x LED, 23W, 3100lm, Ra80, 3000K	17
C	MODUS PL	LED prachotěsné svítidlo, 32W 4400lm, IP65	1 x LED, 32W, 4400m, Ra80, 3000K	2

TABULKA MÍSTNOSTÍ

Č.	ÚČEL MÍSTNOSTI	PLOCHA (m <sup>2</sup> )	PODLAHA (nášlapná vrstva)	STĚNY	STROP
01	RESTAURACE	84,4	KOBEREC	OMÍTKA + MALBA	KAZETOVÝ PODHLED RASTR 600x600, +2,700
02	WC ŽENY	3,0	KERAMICKÁ DLAŽBA	OMÍTKA + MALBA KER. OBKLAD	SDK PODHLED +2,700
03	WC PERSONÁL	2,5	KERAMICKÁ DLAŽBA	OMÍTKA + MALBA KER. OBKLAD	SDK PODHLED +2,700
04	VZT	2,71	—	—	—
05	WC MUŽI	5,5	KERAMICKÁ DLAŽBA	OMÍTKA + MALBA KER. OBKLAD	SDK PODHLED +2,700
06	VSTUP	3,5	KERAMICKÁ DLAŽBA	OMÍTKA + MALBA	KAZETOVÝ PODHLED RASTR 600x600, +2,700
07	KUCHYNE	12,7	KERAMICKÁ DLAŽBA	OMÍTKA + MALBA KER. OBKLAD	SDK PODHLED +2,700
08	BAR	10,0	KERAMICKÁ DLAŽBA	OMÍTKA + MALBA	KAZETOVÝ PODHLED RASTR 600x600, +2,700
09	ŠATNA	1,95	KERAMICKÁ DLAŽBA	OMÍTKA + MALBA	SDK PODHLED +2,700
10	ŠATNA	1,95	KERAMICKÁ DLAŽBA	OMÍTKA + MALBA	SDK PODHLED +2,700

LEGENDA ELEKTRO-SILNOPROUD

- RH** Nový rozvaděč xEnergy Basic (Profi Plus) 635 x 1060 x 247 (Šířka x Výška x Hloubka)
- Spínač ABB-TANGO, 3559-A01345 pod omítku + kryt 3558A A651 B + rámeček jednonásobný 3901A-B10 B, barva bílá
- Spínač ABB-TANGO, 3559-A05345 pod omítku + kryt 3558A A00652 B + rámeček jednonásobný 3901A-B10 , barva bílá
- Spínač ABB-TANGO, 3559-A06345 pod omítku + kryt 3558A A651 B + rámeček jednonásobný 3901A-B10 , barva bílá
- Zásuvka ABB-TANGO, 5519A-A02357 pod omítku s ochr.kolíkem a clonkami + rámeček jednonásobný 3901A-B10 B, barva bílá
- Zásuvka ABB-TANGO, 5512A-2359 B pod omítku s ochr.kolíkem a clonkami barva bílá - dvojnásobná
- \*\*** Napojení koncových spotřebičů
- Hlavní kabelové trasy - pod omítkou
- Světelné a zásuvkové okruhy



2				
1				
Č. změny	Předmět změny	Změnu provedl	Podpis	Datum

Vedoucí projektant – <b>Hl. Ing. Ludmila Rojčková</b>	<b>R&amp;P PROJEKT</b> statika, projekce s.r.o. Havičkov nábřeží 2728/38 702 00 Ostrava-Moravská Ostrava Česká republika www.rpprojekt.cz IČ: 278 51 443 DIČ: CZ27851443	mobil: +420 775 33 43 18 +420 777 19 20 39 e-mail: rojckova@rpprojekt.cz polach@rpprojekt.cz
Projektant <b>Libor Fiala</b>		
Vypracoval <b>Libor Fiala</b>		
Stavebník <b>město Bohumín, Masarykova 158, 735 81 Bohumín</b>		
Název stavby: <b>Stavební úpravy restaurace, ul. Studentská 781, Bohumín</b>	Profese <b>Elektroinstalace</b>	
Část: <b>D.1.4.3 – Silnoproudá elektroinstalace</b>	Č. zak. <b>010619</b>	
	Stupeň <b>DPS</b>	
	Datum <b>04/2021</b>	
	Formát <b>6xA4 (A2)</b>	
Název výkresu: <b>Půdorys 1.NP - Světelná instalace</b>	Měřítko <b>1:50</b>	Číslo výkresu <b>010619-D.1.4.3-2</b>